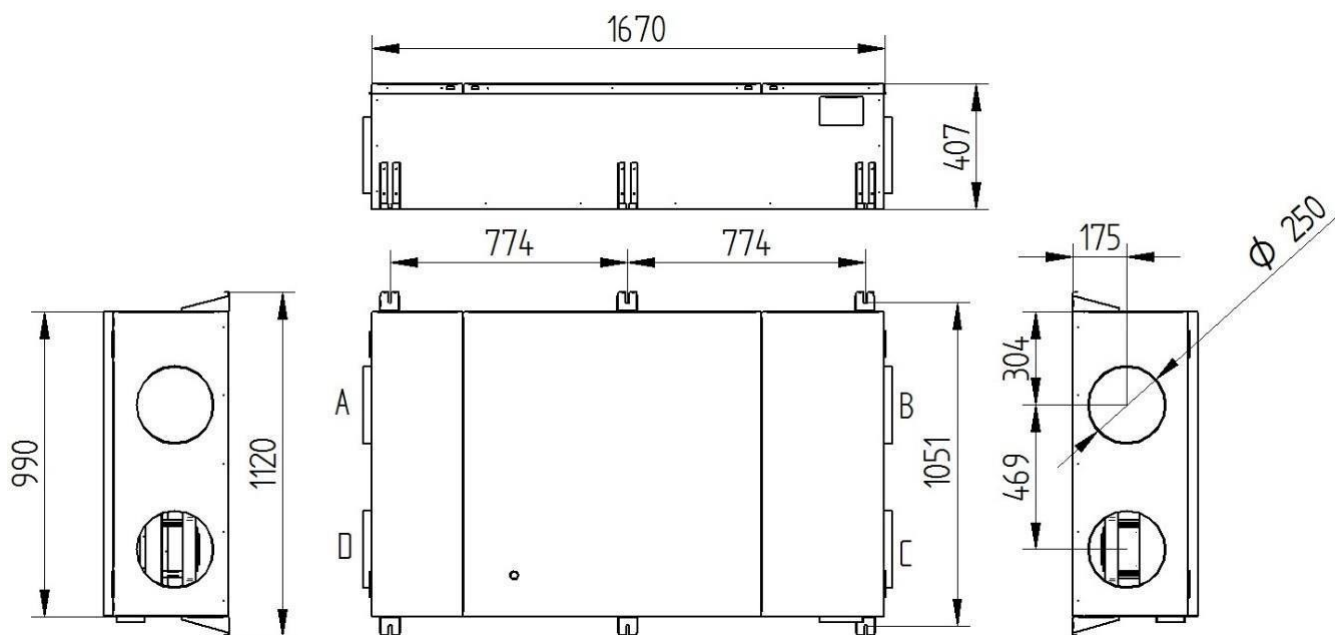
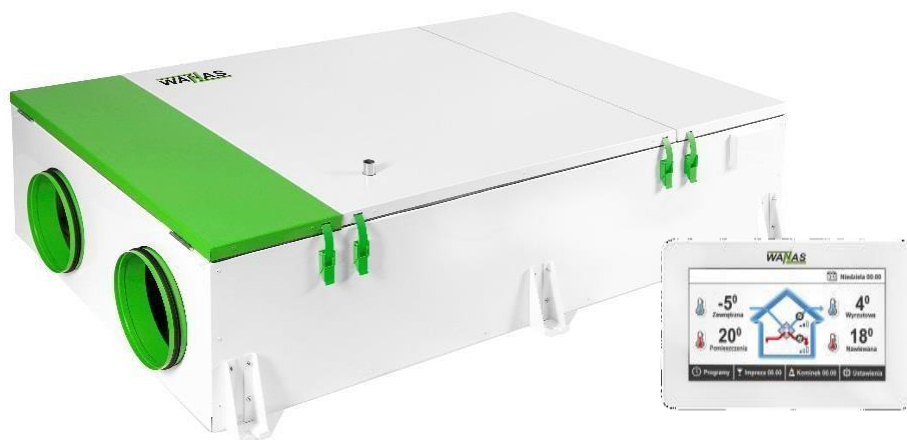


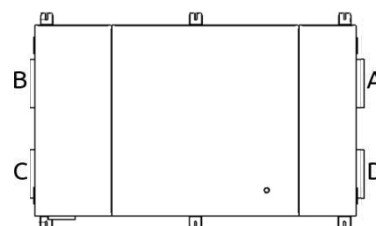


KARTA KATALOGOWA REKUPERATORA WANAS 845 XF

A



- A – powietrze pobierane z zewnątrz budynku
- B – powietrze pobierane z pomieszczeń
- C – powietrze nawiewane do pomieszczeń
- D – powietrze wyrzucane na zewnątrz



WERSJA LEWA



DANE ErP SWM REKUPERATORA WANAS 845 XF

Nazwa lub znak towarowy dostawcy	Jednostka	Wartość
Maksymalna wartość natężenia przepływu	m ³ /h	900
Spręż przy 800 [m ³ /h]	Pa	200
Zużycie energii	W	24-335
Moc nagrzewnicy wstępnej	W	2000
Zasilanie	V/Hz	230/50
Średnica króćców	mm	250
Wysokość/szerokość/głębokość	mm	407/1670/1120
Masa	kg	130
Klasa filtra	-	ISO COARSE 75%
Powierzchnia wentylowana budynku do:	m ²	400
Układ króćców	-	poziomy
JZE wyrażone w warunkach klimatu umiarkowanego	kWh/(m ² /rok)	-38,22
JZE wyrażone w warunkach klimatu chłodnego	kWh/(m ² /rok)	-75,03
JZE wyrażone w warunkach klimatu ciepłego	kWh/(m ² /rok)	-14,51
Klasa JZE	-	A
Deklarowany typ	-	Dwukierunkowy
Rodzaj zainstalowanego napędu	-	Układ bezstopniowej regulacji prędkości obrotowej wentylatora
Rodzaj układu odzysku ciepła	-	Przeponowy
Sprawność wg UE 1254/2014, dT=13°C, SWM	%	81,9
Pobór mocy napędu wentylatorów	[W]	327
Poziom mocy akustycznej L _{WA}	[dB(A)]	61
Wartość odniesienia natężenia przepływu	m ³ /s	0,175
Wartość odniesienia różnicy ciśnienia	Pa	50
Jednostkowy pobór mocy	[W(m ³ /h)]	0,24
Czynnik rodzaju sterowania i typ sterowania	-	0,85; centrale sterowane według zapotrzebowania
Maksymalny stopień wewnętrznych przecieków powietrza	%	1,3
Maksymalny stopień zewnętrznych przecieków powietrza	%	2,7
Ostrzeżenie o konieczności wymiany filtra na urządzeniu	-	TAK
Ostrzeżenie o konieczności wymiany filtra w instrukcji	-	TAK
Adres strony internetowej zawierającej instrukcje montażowe	-	www.wanas.pl
Roczne zużycie energii elektrycznej	kWh/rok/m ²	2,62
Roczne oszczędności w ogrzewaniu w strefie umiarkowanej	kWh/m ²	44,1
Roczne oszczędności w ogrzewaniu w strefie chłodnej	kWh/m ²	86,28
Roczne oszczędności w ogrzewaniu w strefie ciepłej	kWh/m ²	19,94

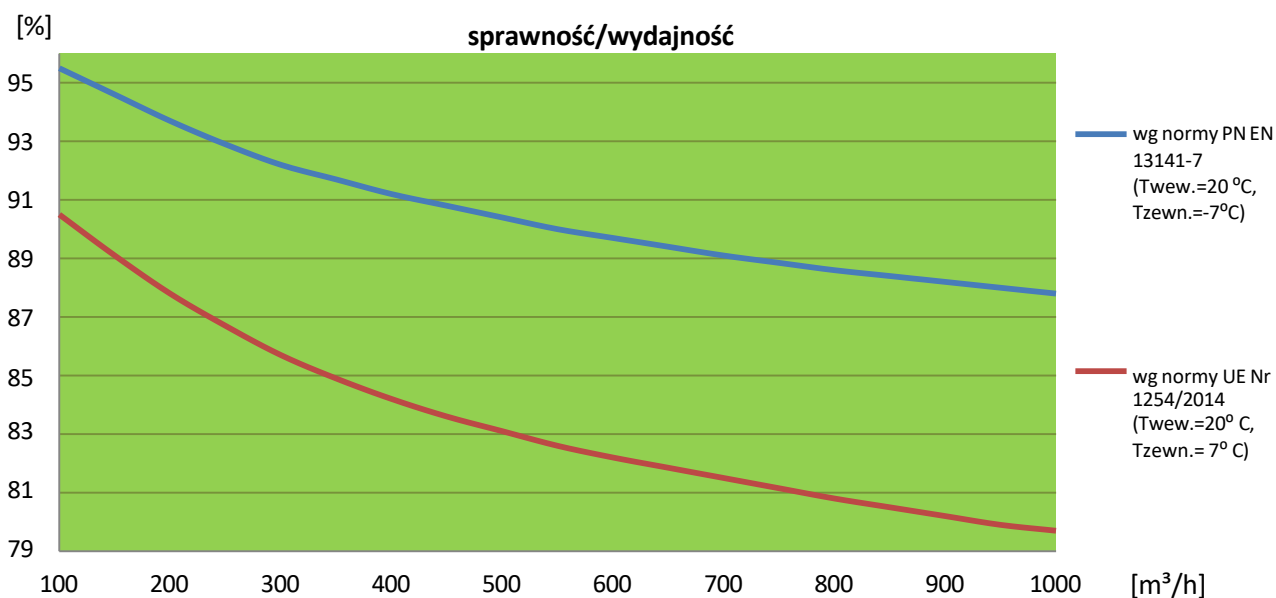
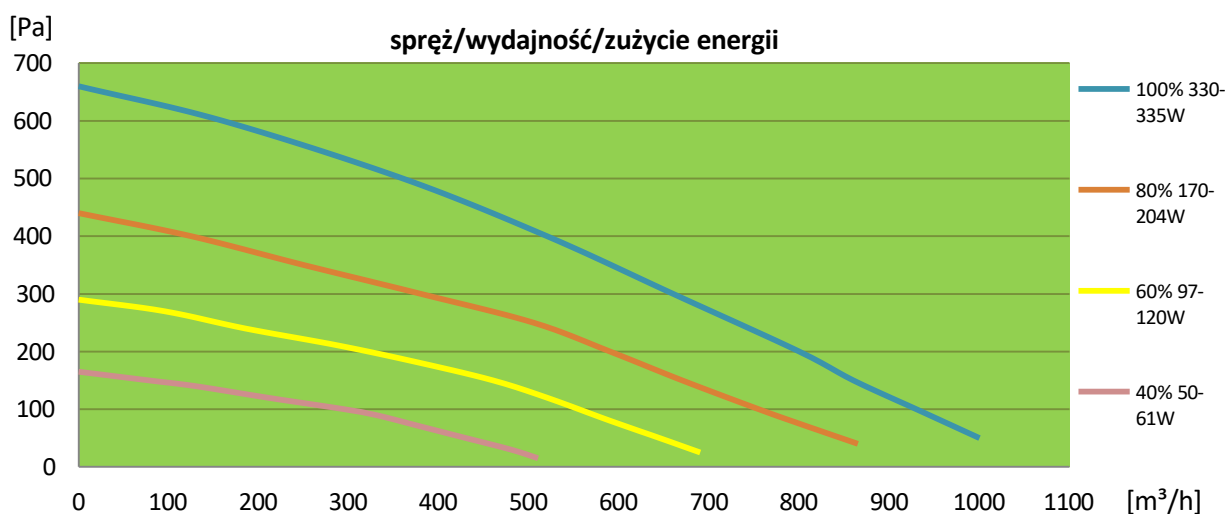
Dane w tabeli wg dyrektywy UE 1254/2014 dla Systemów Wentylacji Mieszkaniowej (SWM)

OPIS REKUPERATORA WANAS 845 XF:

Rekuperator WANAS 845 XF przeznaczony jest do budynków o powierzchni do 400 m².

ZALETY PRODUKTU:

- Aluminiowy przeciwprądowy wymiennik ciepła
- Bardzo niskie zużycie energii
- **Wysoka sprawność cieplna**
- **3 algorytmy zabezpieczające** wymiennik przed zamarzaniem
- Automatykna nagrzewnica wstępna SMART HEATER – w cenie urządzenia
- Automatykny 100 % Bypass – w cenie urządzenia
- Płynna regulacja wydajności 1-100 %
- Dotykowy, łatwy w obsłudze sterownik – w cenie urządzenia
- Solidna, **niepalna konstrukcja** – brak elementów styropianowych
- Energooszczędne wentylatory EC najnowszej generacji
- Możliwość sterowania centralą wentylacyjną przez Internet – opcja



ZESTAWIENIE FUNKCJI REKUPERATORA WANAS 845 XF		
FUNKCJA	OPIS	W CENIE URZĄDZENIA
STEROWNIK	Dotykowy sterownik: montaż natynkowy lub podtynkowy	TAK
BYPASS	Automatyczny bypass z funkcją zabezpieczającą przed przypadkowym włączeniem	TAK
NAGRZEWNICA	Nagrzewnica wstępna SMART HEATER 2000 W	TAK
PROGRAM TYGODNIOWY	Możliwość programowania pracy centrali na cały tydzień	TAK
IMPREZA	Funkcja umożliwia pracę centrali wentylacyjnej z maksymalną wydajnością przez czas określony przez użytkownika	TAK
KOMINEK	Urządzenie pracuje tak aby wytworzyć nadciśnienie w budynku, aby podczas podkładania opału do kominka nie wydostawał się dym	TAK
URLOP	Możliwość pracy centrali wentylacyjnej z obniżoną wydajnością podczas pobytu na urlopie	TAK
WYMIANA FILTRÓW	Centrala wentylacyjna przypomina o konieczności wymiany filtrów	TAK
GWC	Możliwość współpracy z gruntowym wymiennikiem ciepła	TAK
WYDAJNOŚĆ	Płynna regulacja wydajności na każdym biegu	TAK
CHŁODNICA	Możliwość podłączenia chłodnicy wtórnej lub dolnego źródła z pompy ciepła	TAK
NAGRZEWNICA	Możliwość podłączenia i sterowania nagrzewnicą wtórną	TAK
CO ₂ /WILGOTNOŚĆ/WŁĄCZNIK ŁAZIENKOWY	Rekuperator współpracuje z czujnikami zewnętrznymi, zwiększając lub zmniejszając swą wydajność w zależności od potrzeb	TAK
ALARM	Rekuperator można podłączyć do centrali alarmowej, aby po wyjściu z domu centrala pracowała na minimalnej wydajności	TAK
KOCIOŁ GAZOWY	Sterownik centrali może sterować kotłem gazowym działając jako termostat	TAK
SYSTEM ANTYZAMROŻENIOWY	Jako jedyna na rynku centrala posiada 3 zabezpieczenia wymiennika przed zamarzaniem do wyboru przez użytkownika/installatora	TAK
INTERNET	Rekuperator posiada funkcje sterowania przez Internet z urządzeń mobilnych lub komputera po zakupie dodatkowego modułu WANAS MOBILE CONTROL W-15 lub WANAS MOBILE CONTROL W-19 Wi-Fi	NIE
ZESTAW MONTAŻOWY	Złączka RJ12, puszka do zabudowy podtynkowej sterownika, syfon.	TAK

UWAGA: Rozwiązania które, posiadają rekuperatory WANAS są chronione prawem patentowym RP. W związku z ciągłym doskonaleniem naszych produktów zastrzegamy prawo do zmiany powyższych parametrów technicznych bez wcześniejszego uprzedzenia.